

Plate CHAMELEON V



Letto di micropiastre Multimetodo in :

- Fluorescenza
- Fluorescenza Polarizzata
- Fluorescenza a Tempo Risolto.
- Luminescenza (Glow e Flash)
- Assorbanza
- Scintillazione Liquida
(Isotopi: H-3, Cr-51, C-14, I-125, P-32)



APPLICAZIONI

CONTEGGIO IN SCINTILLAZIONE LIQUIDA

su membrane filtranti o in fase liquida:

Proliferazione Cellulare

Binding di Recettori

Citotossicità

LUMINESCENZA

Analisi di geni

BRET

Determinazioni con Luciferasi

Tossicologia

Radicali liberi

INTENSITA' DI FLUORESCENZA

Ibridazione DNA

FRET

Analisi Immunologiche in Fluorescenza

Apoptosi

Analisi SNP

FLUORESCENZA A TEMPO RISOLTO

TR-FRET

LANCE™

Lanthascreen™

Interazioni Proteina-proteina

Canali ionici cellulari

FLUORESCENZA POLARIZZATA

Studi recettori in fase omogenea

Interazioni DNA-proteine

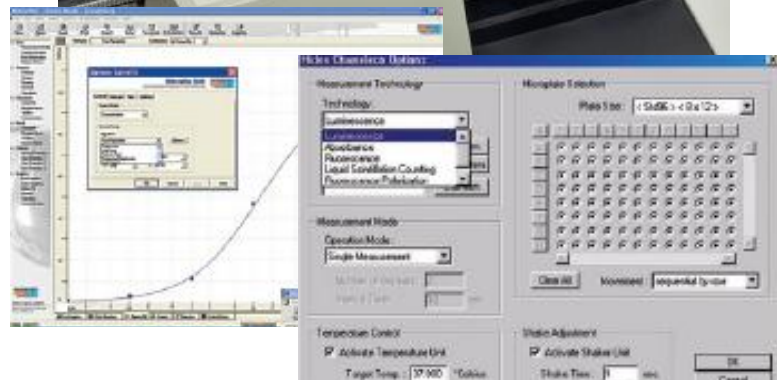
ASSORBANZA

Quantificazione DNA e determinazione della sua purezza (260/280 nm)

ELISA

Analisi Enzimatiche

Quantificazione di Proteine



Note : Plate CHAMELEON is a trademark of Hidex Oy- Windows is a registered trademark of MicroSoft Corp.- LANCE is a trademark of PerkinElmer inc.- Lanthascreen is a trademark of Invitrogen Corp.

CARATTERISTICHE TECNICHE

| | |
|-------------------------------|--|
| Sensibilità | FI (Intensità di Fluorescenza): < 2 fmol fluorescina/pozzetto FP (Polarizzazione di Fluorescenza) : 5 mP stdev a 1 nM fluorescina TRF (Fluorescenza a Tempo Risolto): < 20 amol Eu/pozzetto Lum (Luminescenza): < 1 amol ATP/pozzetto Abs (Assorbanza): Ampiezza di misura > 3.0 OD LSC (Conteggio in Scintillazione Liquida) : Eff. 50 % per H-3, 90 % per C-14 e 74 % per I-125 |
| Modi di Misura | Lunghezza d'Onda Multipla, Endpoint, Cinetica e Cinetica a punti non-equidistanti |
| Tipi di Piastre | Da 6 a 384 pozzetti (piastre standard ANSI) |
| Scansione | Fino a 100 punti/pozzetto |
| Agitazione piastra | Shaker integrato |
| Range Lunghezze d'Onda | Eccitazione: da 190 nm a 900 nm Emissione: da 360 nm a 850 nm Assorbanza: da 230 nm a 900 nm |
| Ottica | Diretta o Filtrata per elevate performance in entrambi i modi Sorgente di Luce: Lampada Xeno flash |
| Detectors | Doppio Fotomoltiplicatore e Fotodiodi al Silicio |
| Filtri | Fino a 20 filtri pre-programmabili in eccitazione, Fino a 20 filtri pre-programmabili in assorbanza Fino a 20 filtri pre-programmabili in emissione e luminescenza |
| Peso e Dimensioni | 30 kg; 37 cm(Larghezza), 50 cm(Profondità), 34 cm(Altezza) |
| Operazione | Funzione autonoma o via PC con MikroWin 2000 SW (ambiente Windows) |
| Valutazione Dati | MikroWin 2000 SW (upgradabile per soddisfare le norme 21 CFR Parte 11) |
| Opzioni | Iniettori: fino a 2 (integrati), da 5 a 1000 µL con incrementi di 1 µL Controllo della Temperatura : da +2°C su T. Ambiente a 42°C Integrazione con sistemi robotici e stacker |

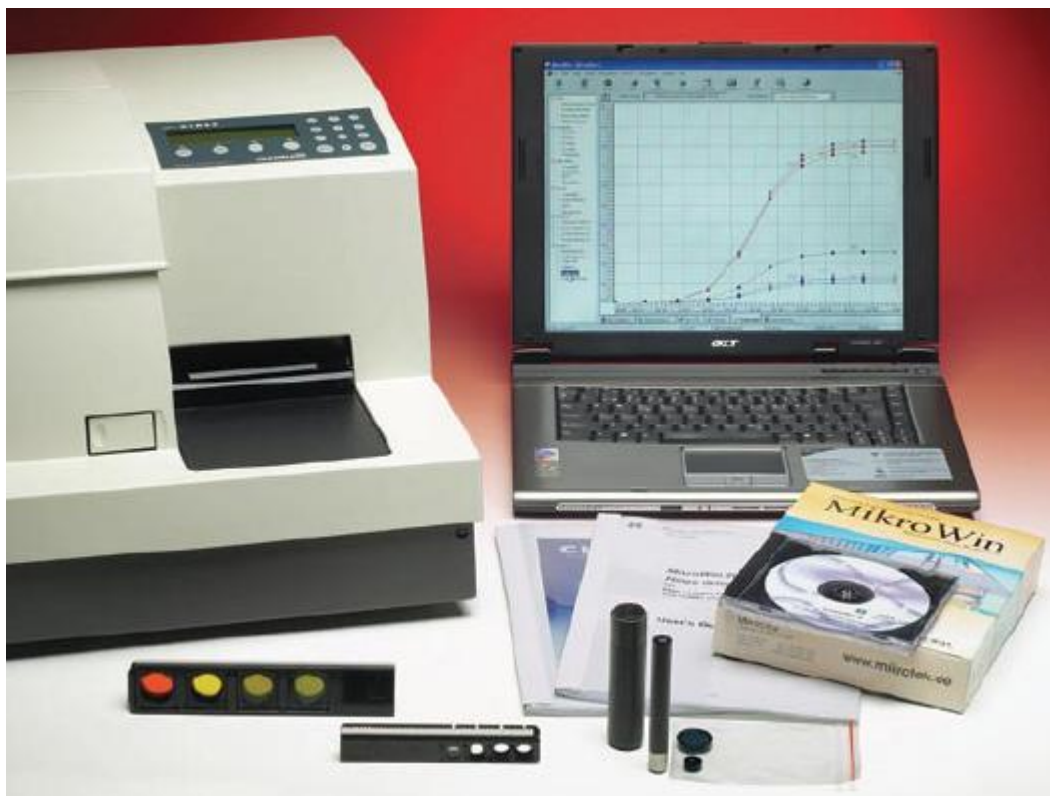
CARATTERISTICHE ESCLUSIVE

Il lettore multimetodo Plate CHAMELEON™V fornisce una gamma esclusiva di applicazione per ricerca e diagnostica. Tutti i metodi sono basati sulla stessa piattaforma che all'occorrenza consente l'ampliamento, con logica modulare, delle versioni base.

- Elevate performance su tutte le metodiche
- Possibilità di impiego di piastre di vario formato fino a 384 pozzetti per tutte le metodiche
- Innovativo sistema ottico per la più alta sensibilità in tutte le metodiche
- Scansione del fondo dei pozzetti
- Possibilità di lettura random dei pozzetti
- Piena compatibilità per integrazione robotica
- Iniettori totalmente integrati
- Fino a 20 filtri preprogrammabili, montati su slitte facilmente intercambiabili

- Range di lunghezza d'onda in fluorescenza fino a 850 nm
- Riduzione della cross contaminazione luminosa per misure di LSC e Luminescenza
- Funzione cinetica su tutti i metodi (LSC, TRF e FP)
- Curve di Quench in LSC
- Rilevamento super sensibile in LSC mediante Single Photon Detection

Il Plate CHAMELEON™ V include il software MikroWin 2000 Lite per il controllo del lettore via PC. Il software è upgradabile per soddisfare le norme 21 CFR parte 11.



MODELLI DISPONIBILI *

- 425 -106 Plate CHAMELEON Fluo – Abs – Lumi (hs) - LSC
- 425 -156 Plate CHAMELEON Fluo – Abs – Lumi (hs)
- 425 -157 Plate CHAMELEON Fluo – Abs – Lumi (std)
- 425 -158 Plate CHAMELEON Lumi (hs) - LSC
- 425 - 159 Plate CHAMELEON Lumi (std)

* (Upgrade possibile, per tutti i modelli, anche dopo l'acquisto)



Prodotto da : Hidex Oy , Mustionkatu 2 - FIN-20750 Turku - Finland - Tel. +358 2 2750557 - Fax. +358 2 2410075
info@hidex.com - www.hidex.com



Distribuito in Italia da : SISLAB Sas , Via Martiri Oscuri 10
 20125 Milano - Italy - Tel. +39 02 2222 3968, Fax. +39 02 9287 6689
info@sislab.it – www.sislab.it