



Triathler - Personal Counter

Semplice, Compatto, Portatile, Affidabile, ideale per letture manuali in:

- Luminescenza
- Conteggio Radioisotopi Alfa e Beta in (LSC) Scintillazione Liquida
- Conteggio Radioisotopi Gamma



Disponibile nelle seguenti versioni :

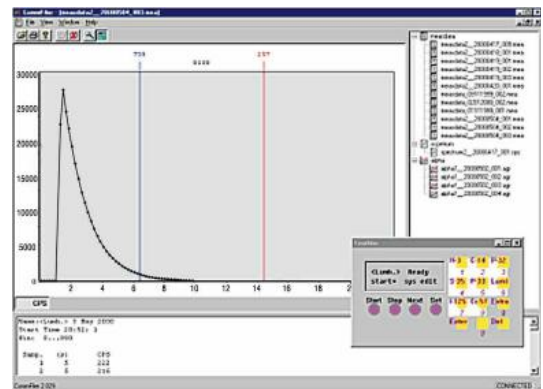
- Triathler Luminometer : Modello 425-014
- Triathler LSC (Alfa e Beta counter) - Luminometer : Modello 425-034
- Triathler Gamma Counter : Model: 425-024
- Triathler Multilabel Tester : Model: 425-004



◇ Triathler Luminometer : Modello 425-014

Caratteristiche Tecniche:

- Ampio Range Dinamico (da 200 CPS a 50,000,000 CPS)
- Alta sensibilità : $0.6 \cdot 10^{-15}$ mol/ml ATP
- Ideale per uso in laboratorio e funzionale per la sua portabilità
- display alfanumerico a 32 caratteri
- Porta RS-232 per collegamento a PC o a stampante
- Software incluso per il trasferimento dei risultati in file Excel (MS Windows^R)
- Fotomoltiplicatore da 1.5 " per la più alta sensibilità possibile
- Tempo di conteggio da 0.1 secondi a 99999 minuti
- Alimentazione elettrica: 12V DC, 1.5 A o 100-240 V AC, 50/60Hz
- Dimensioni e peso: Altezza 190 mm, Profondità 330 mm, Larghezza 250 mm, Peso 8 kg



Include :

- Manuale operatore
- Adattatore per minivial da 7 mL (nero)
- Software interfaccia PC
- Cavo RS-232

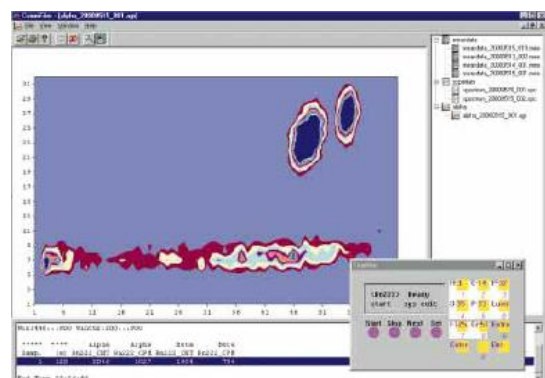
Opzioni Disponibili

- Iniettore automatico
- Valigia per il trasporto sul campo
- Adattatori per tubi vari: dai tubi microcentrifuge alle vial da 20 mL per LSC

◇ Triathler LSC - Lumi : Modello 425-034

Caratteristiche Tecniche:

- Analizzatore Multicanale da 1000 canali
- Range di energia da 2 keV 2000 keV
- Efficienza di conteggio : fino a 45 % per H-3
- Interferenza della luminescenza nel conteggio beta < 0.1 %
- Misure di P-32 senza liquido scintillante
- Radionuclidi preselezionati : H-3, C-14, P-32, S-35, P-33, I-125, Cr-51.



- Include tutte le caratteristiche del modello Triathler luminometer (per dettagli riferirsi alla pagina dedicate al Triathler Luminometer)
- Calcolo DPM per la correzione del Quench del campione
- Alimentazione elettrica: 12V DC, 1.5 A o 100-240 V AC, 50/60Hz
- Dimensioni e peso: Altezza 190 mm, Profondità 330 mm, Larghezza 250 mm, Peso 8 kg
- Adattatore per minivial da 7 mL
- Adattatore per vial standard da 20 mL
- Adattatore per microtubi (Eppendorf)
- Tubo di Scintillazione per il conteggio diretto di P-32



Include:

- Manuale operatore
- Software interfaccia PC
- Cavo RS-232

Opzioni disponibili :

- Schermo interno addizionale in piombo di 6 mm di spessore per ulteriore riduzione del Background, peso 6.5 kg
- Modulo per la separazione elettronica Alfa/Beta
- Detector Gamma esterno per conteggi in alta energia e basso livello di fondo
- Valigia per il trasporto sul campo
- Adattatori neri per luminescenza

◇ Triathler Gamma Counter : Modello 425-024

Caratteristiche Tecniche:

- Detector con cristallo in NaI da diametro 32 x 32 mm, diametro pozzetto 14 mm.
- Range di energia : da 10 keV a 500 keV
- Schermo in piombo di 10 mm di spessore per la riduzione del Background
- Analizzatore Multicanale da 1000 canali
- Diametro Massimo del tubo campione 13 mm.
- Efficienza di conteggio > 75 % per I-125
- Conteggio ottimizzato per RIA (I-125) e Citotossicità (Cr-51)
- Conteggio in singola o doppia marcatura con correzione dello spillover.
- Display alfanumerico a 32 caratteri
- Porta RS-232 per collegamento a PC o a stampante
- Software incluso per il trasferimento dei risultati in file Excel (MS Windows^R)
- Radionuclidi preselezionati: I-125, I-129, Co-57, Cr-51, Cs-137, Co-58
- Alimentazione elettrica: 12V DC, 1.5 A o 100-240 V AC, 50/60Hz
- Dimensioni e peso: Altezza 190 mm, Profondità 330 mm, Larghezza 250 mm, Peso 9 kg

Inclusivo di :

- Manuale operatore
- Software interfaccia PC
- Cavo RS-232

Optional Disponibili :

- Schermo interno addizionale in piombo di 6 mm di spessore per ulteriore riduzione del Background, peso 6.5 kg
- Valigia per il trasporto sul campo

◇ Triathler Multilabel Tester : Modello 425-004

Caratteristiche Tecniche:

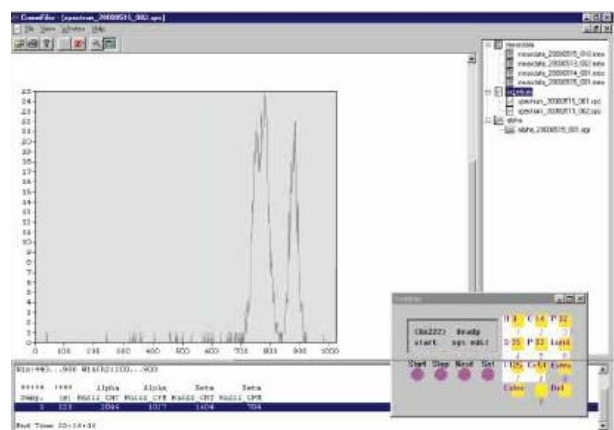
- Tutte le caratteristiche del modello Triathler Luminometro
- Tutte le caratteristiche del modello Triathler LSC
- Tutte le caratteristiche del modello Triathler Gamma Counter
- Radionuclidi preselezionati per LSC: H-3, C-14, P-32, S-35, P-33
- Radionuclidi preselezionati per Gamma : I-125, Cr-51, Co-57, Co-58
- Il passaggio da LSC/luminescenza a Conteggio Gamma richiede solo pochi secondi
- Alimentazione elettrica: 12V DC, 1.5 A o 100-240 V AC, 50/60Hz
- Dimensioni e peso: Altezza 190 mm, Profondità 330 mm, Larghezza 250 mm, Peso 9 kg
- Adattatore per minivial da 7 mL
- Adattatore per vial standard da 20 mL
- Adattatore per microtubi (Eppendorf)
- Tubo di Scintillazione per il conteggio diretto di P-32

Include :

- Manuale operatore
- Software interfaccia PC
- Cavo RS-232

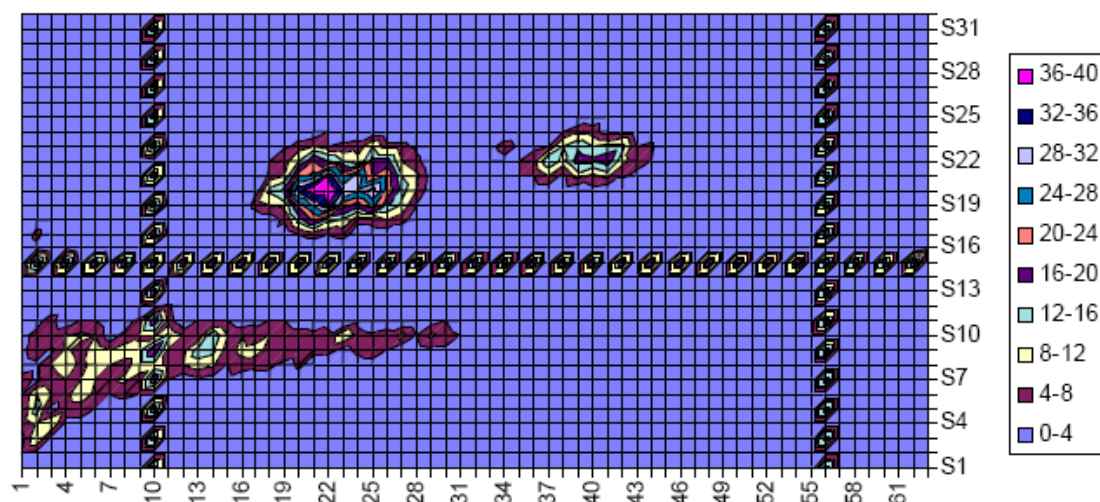
Opzioni disponibili :

- Schermo interno addizionale in piombo di 6 mm di spessore per ulteriore riduzione del Background peso 6.5 kg
- Modulo per la separazione elettronica Alpha/Beta
- Detector Gamma esterno per conteggi in alta energia e basso livello di fondo
- Valigia per il trasporto sul campo
- Adattatori neri per luminescenza



Modulo Separazione Alfa/Beta per Triathler : Codice 525-001

Consiste in un kit opzionale di integrazione hardware per modelli Triathler in grado di contare in scintillazione liquida contenente il software necessario per il download dei risultati 2D in file Excel.



Consumabili per Triathler LSC

- 461-001 Liquido Scintillante - AquaLight, 1 litro
- 461-008 Liquido Scintillante - AquaLight, 5 litri
- 461-002 Liquido Scintillante - MaxiLight, 1 litro
- 461-005 Liquido Scintillante - MaxiLight, 5 litri

- 462-001 Set di Standard Unquenched per: H-3, C-14 e standard bianchi per la calibrazione in LSC, Vial da 7 ml
- 462-001 Set di Standard Unquenched per: H-3, C-14 e standard bianchi per la calibrazione in LSC, Vial da 20 ml
- 441-001 H-3 standard per striscio
- 462-011 Capsule per Standard Interno, 40 pezzi, H-3 , solubile in acqua
- 462-012 Capsule per Standard Interno, 40 pezzi, H-3 , solubile in solvente organico
- 462-013 Capsule per Standard Interno, 40 pezzi, C-14 , solubile in acqua
- 462-014 Capsule per Standard Interno, 40 pezzi, C-14 , solubile in solvente organico
- 462-7602 Set di Quench DIN, Vial da 7 ml, 10 per H-3 e 10 per C-14
- 462-7605 Set di Quench DIN, Vial da 20 ml, 10 per H-3 e 10 per C-14
- 462-8403 Set di Quench, Toluene, Vial da 7 ml, 10 per H-3 e 10 per C-14
- 462-8503 Set di Quench, Toluene, Vial da 20 ml, 10 per H-3 e 10 per C-14
- 462-016 Standard di calibrazione per I-129



Prodotto da : Hidex Oy , Mustionkatu 2 - 20750 Turku – Finland
Tel. +358 2 2750557 - Fax. +358 2 2410075
info@hidex.com - www.hidex.com



Distribuito da : SISLAB Sas , Via Martiri Oscuri 10 – 20125 Milano – Italy - Tel. +39 02 2222 3968 – Fax. +39 02 9287 6689
info@sislab.it – www.sislab.it